

Подробная инструкция по сертификату:

Для генерации сертификата, который используется для запросов к платежному шлюзу Интернет-эквайринга БСПБ необходимо:

1. Скачать файл, перейдя по ссылке  
[https://slproweb.com/download/Win64OpenSSL\\_Light-3\\_2\\_0.exe](https://slproweb.com/download/Win64OpenSSL_Light-3_2_0.exe)

\* Если загрузка по указанной выше ссылке не выполняется, необходимо использовать сайт <https://slproweb.com/products/Win32OpenSSL.html>

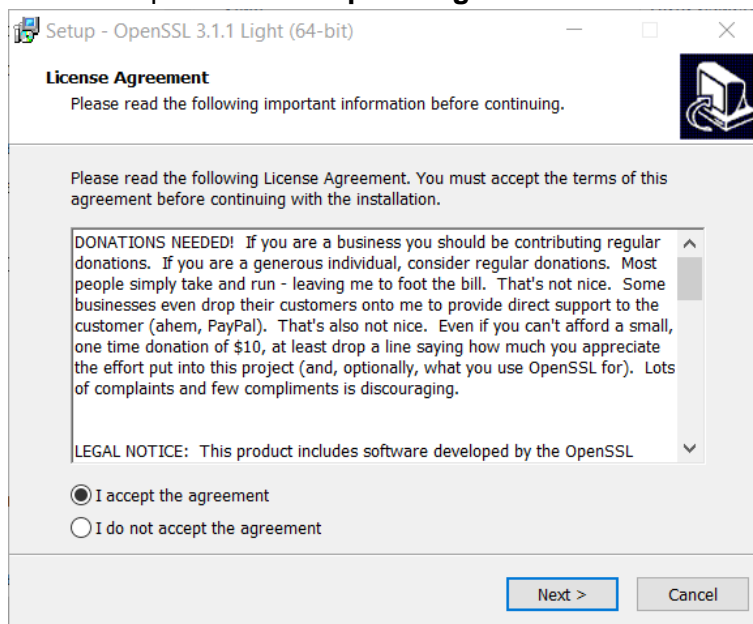
- a. Перейти на сайт.
- b. Перейти в раздел «Download Win32/Win64 OpenSSL» (четвертый раздел)

Download Win32/Win64 OpenSSL		
Download Win32/Win64 OpenSSL today using the links below!		
File	Type	Description
Win64 OpenSSL v3.2.0 Light <a href="#">EXE</a>   <a href="#">MSI</a>	5MB Installer	Installs the most commonly used essentials of Win64 OpenSSL. It installs on 64-bit versions of Windows and targets Intel x64 local and state laws. More information can be found in the
Win64 OpenSSL v3.2.0 <a href="#">EXE</a>   <a href="#">MSI</a>	200MB Installer	Installs Win64 OpenSSL v3.2.0 (Recommended for software versions of Windows and targets Intel x64 chipsets. Note laws. More information can be found in the legal agreement
Win32 OpenSSL v3.2.0 Light <a href="#">EXE</a>   <a href="#">MSI</a>	4MB Installer	Installs the most commonly used essentials of Win32 OpenSSL. Note that this is a default build of OpenSSL and is subject agreement of the installation.

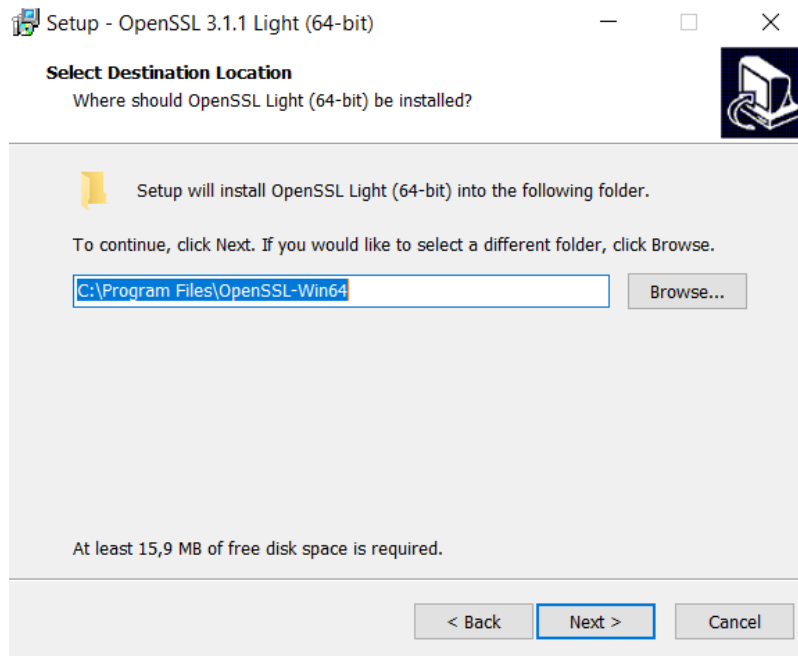
- c. Скачать файл Win64 OpenSSL vx.x.x Light (по нажатию на или EXE, или MSI; формате не имеет значения). На момент написания инструкции актуальная версия Win64 OpenSSL v3.2.0 Light

## 2. Установка:

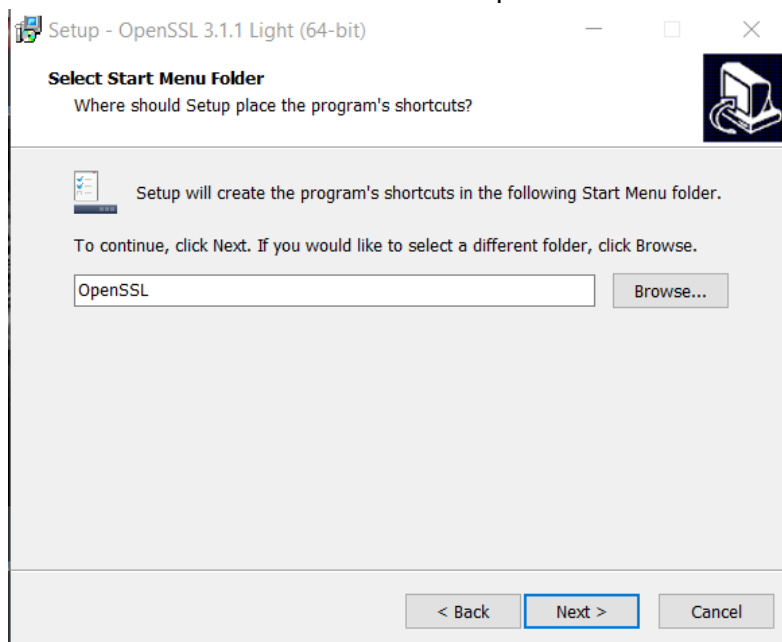
- 2.1. Запустить скачанный файл двойным нажатием левой кнопки мыши.
- 2.2. При появлении запроса “Разрешить этому приложению от неизвестного издателя вносить изменения на вашем устройстве?” Нажать кнопку **Да**.
- 2.3. Установить флажок **“I accept the agreement”** и нажать **“Next”**



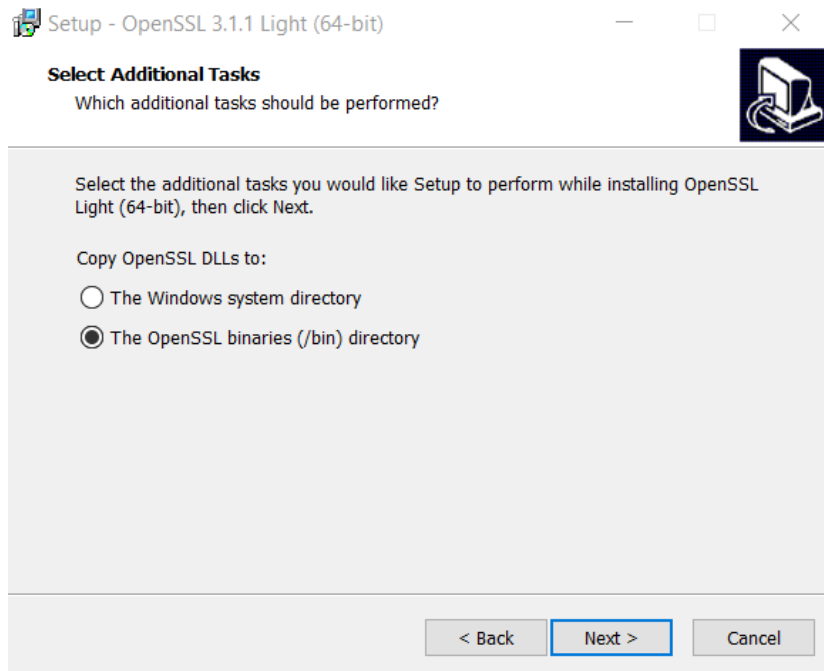
- 2.4. Оставить без изменений указанную папку, в которую будет установлена программа и нажать **“Next”**.



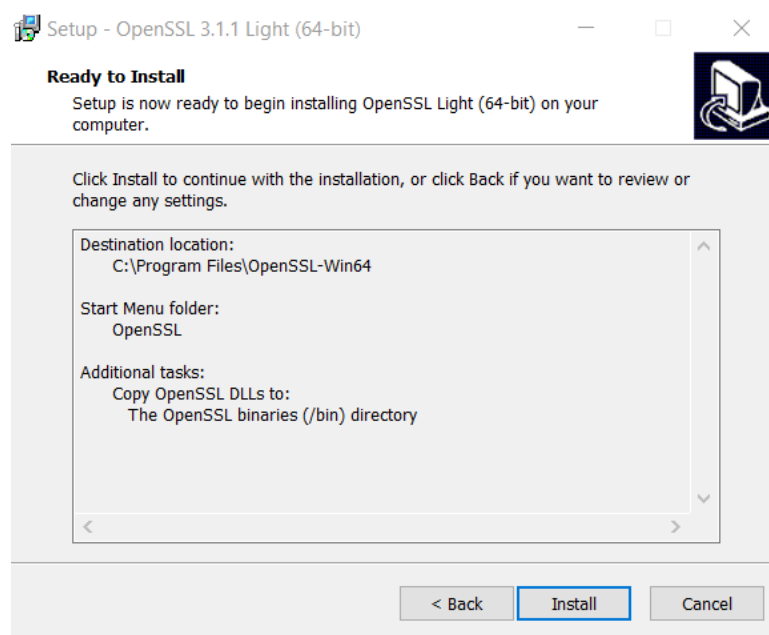
2.5. Оставить без изменения название OpenSSL и нажать **“Next”**.



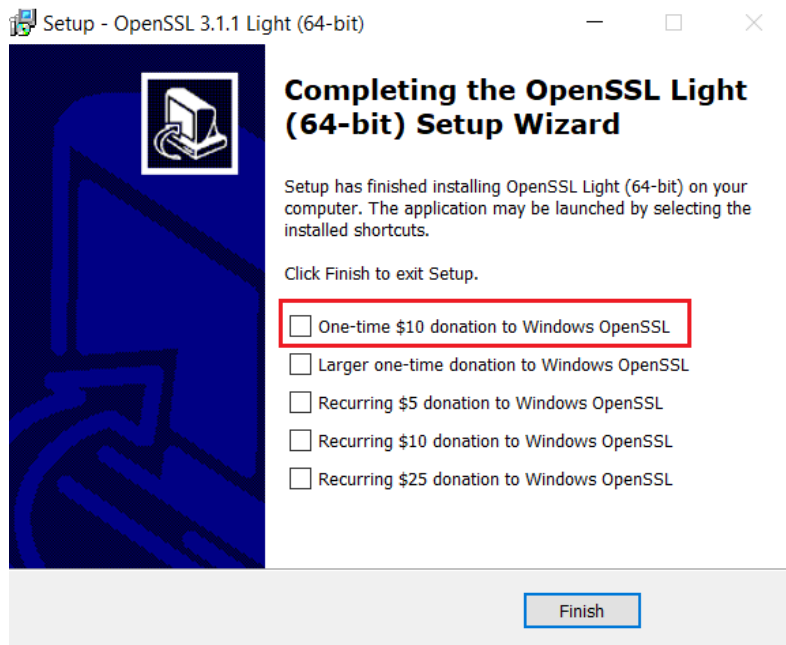
2.6. Установить флажок **“The OpenSSL binaries (/bin) directory”** и нажать **“Next”**.



2.7. Нажать **“Install”**.



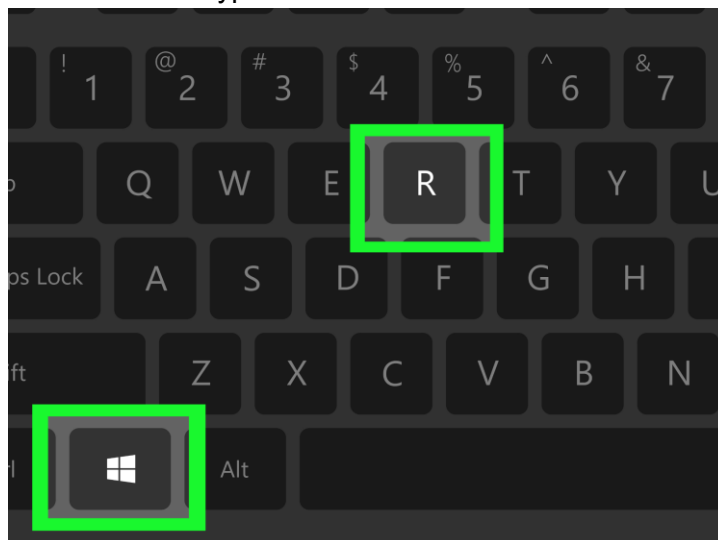
2.8. После окончания установки снять флажок с выделенного пункта и нажать **“Finish”**.



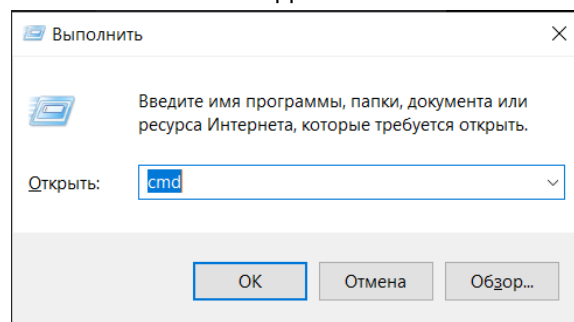
В случае использования компьютера с операционной системой **Windows:**

3. Запуск:

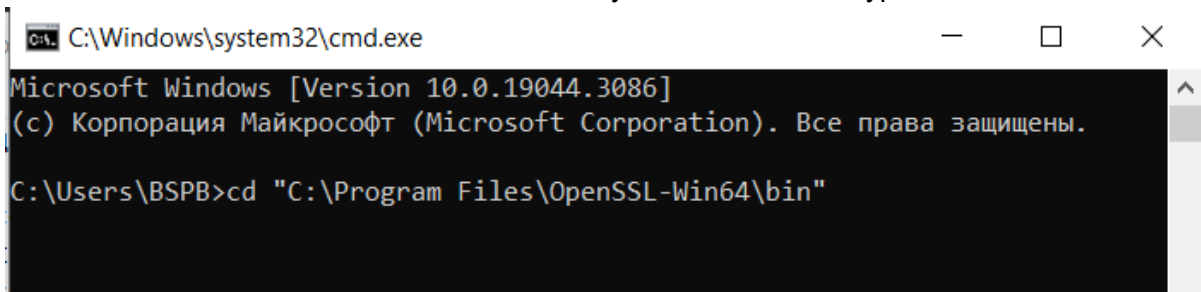
3.1. Нажать на клавиатуре сочетание клавиш Win+R.



3.2. В появившемся окне необходимо ввести **cmd** и нажать **OK**



- 3.3. В открывшееся окно вставьте команду: **`cd "C:\Program Files\OpenSSL-Win64\bin"`** и нажмите клавишу **Enter** на клавиатуре

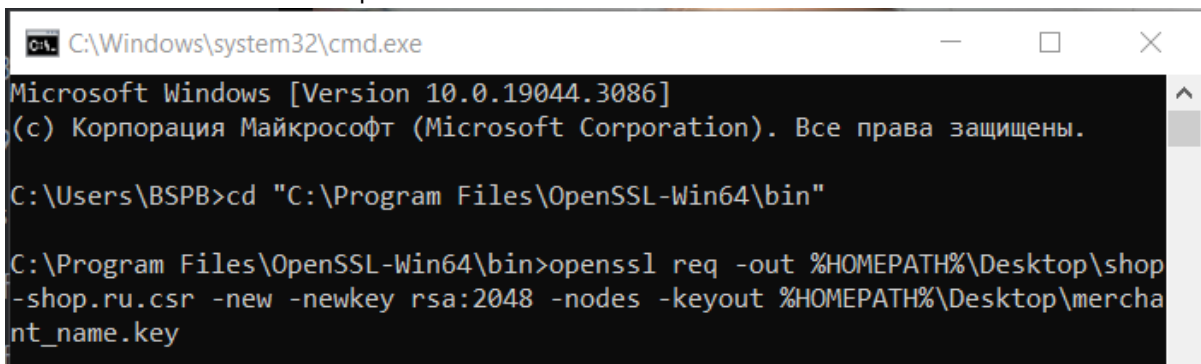


```
C:\Windows\system32\cmd.exe
Microsoft Windows [Version 10.0.19044.3086]
(c) Корпорация Майкрософт (Microsoft Corporation). Все права защищены.

C:\Users\BSPB>cd "C:\Program Files\OpenSSL-Win64\bin"
```

4. Формирование запроса на сертификат и файла ключа:

- 4.1. Далее вставьте команду: **`openssl req -out %HOMEPATH%\Desktop\merchant_name.csr -new -newkey rsa:2048 -nodes -keyout %HOMEPATH%\Desktop\merchant_name.key`**, где *merchant\_name* - URL-адрес сайта, к которому подключается Интернет-эквайринг Банка (например, *bspb.ru*, *shop-shop.ru*) и нажмите клавишу **Enter** на клавиатуре.  
*merchant\_name* не должно содержать следующие символы:  
\\ : \* ? " < > |



```
C:\Windows\system32\cmd.exe
Microsoft Windows [Version 10.0.19044.3086]
(c) Корпорация Майкрософт (Microsoft Corporation). Все права защищены.

C:\Users\BSPB>cd "C:\Program Files\OpenSSL-Win64\bin"

C:\Program Files\OpenSSL-Win64\bin>openssl req -out %HOMEPATH%\Desktop\shop-shop.ru.csr -new -newkey rsa:2048 -nodes -keyout %HOMEPATH%\Desktop\merchant_name.key
```

- 4.2. Программа запросит стандартные данные, которые используются при создании сертификатов. После заполнения каждого параметра необходимо нажать клавишу **Enter** на клавиатуре.

Country Name (2 letter code) [AU]: ***RU***

State or Province Name (full name) [Some-State]: ***Город организации (например, Saint-Petersburg)***

Locality Name (eg, city) []: ***Ваш город (например, Saint-Petersburg)***

Organization Name (eg, company) [Internet Widgits Pty Ltd]: ***название организации на латинице (например: IP Petrov или ООО iMagazin)***

Organizational Unit Name (eg, section) []: ***пропустить***

Common Name (e.g. server FQDN or YOUR name) []: ***URL сайта (без www. и https:// ; например, bspb.ru)***

Email Address []: ***пропустить***

Please enter the following 'extra' attributes to be sent with your certificate request

A challenge password []: ***пропустить***

An optional company name []: ***пропустить***



## В случае работы с операционной системой MacOS:

1. Необходимо открыть терминал и последовательно выполнить:
  - 1.1. Нажать *cmd + пробел*
  - 1.2. Ввести **терминал** или **terminal**
  - 1.3. Выбрать приложения для продолжения работы
2. В открывшемся терминале:
  - 2.1. Ввести **cd /Desktop** и нажать Enter
  - 2.2. Далее необходимо ввести следующую команду: **openssl req -out merchant\_name.csr -new -newkey rsa:2048 -nodes -keyout merchant\_name.key**, где *merchant\_name* - URL-адрес сайта, к которому подключается Интернет-эквайринг Банка (например, *bspb.ru*, *shop-shop.ru*) и нажать клавишу **Enter** на клавиатуре.  
*merchant\_name* не должно содержать следующие символы:  
\  
/  
:  
\*  
?  
"  
<  
>  
|
  - 2.3. Для генерации сертификата необходимо ввести стандартные данные, которые используются при создании сертификатов. После заполнения каждого параметра необходимо нажать клавишу **Enter** на клавиатуре.

Country Name (2 letter code) [AU]: **RU**

State or Province Name (full name) [Some-State]: **Город организации (например, Saint-Petersburg)**

Locality Name (eg, city) []: **Ваш город (например, Saint-Petersburg)**

Organization Name (eg, company) [Internet Widgits Pty Ltd]: **название организации на латинице (например: IP Petrov или ООО iMagazin)**

Organizational Unit Name (eg, section) []: **пропустить**

Common Name (e.g. server FQDN or YOUR name) []: **URL сайта (без www. и https:// ; например, bspb.ru)**

Email Address []: **пропустить**

- 2.4. После выполнения описанных шагов на рабочем столе появятся 2 файла - **merchant\_name.csr** и **merchant\_name.key**.

- файл *merchant\_name.csr* необходимо отправить в Банк на почту [pg@bspb.ru](mailto:pg@bspb.ru).
- файл *merchant\_name.key* необходимо сохранить в надёжном месте и не передавать третьим лицам.